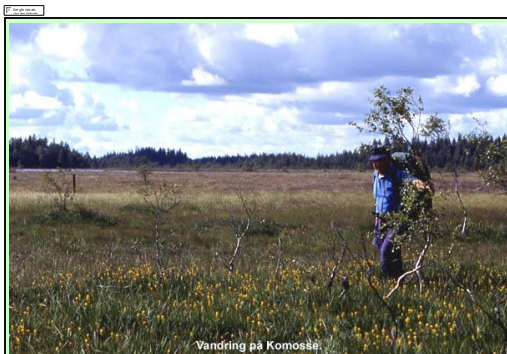


Komosse



Lokalbeskrivning

En av södra Sveriges största högmossar, ca 47 km², varav stora delar är naturreservat. Lättast tillgänglig via en spångad led på norra komplexet. Här finns en större sjö, Björnsjön, och mängder med småvatten, s. k. höljar, finns på många platser. Rastplats med eldstad finns vid Björnsjön. Delar av Komosse ligger i Småland och delar av det södra komplexet hör till Tranemo kommun. Bästa besökstid maj - juli (för vandring fram till senhösten).

Vägbeskrivning

Från Ulricehamn via Köttkulla mot Mulseryd. Stor parkering och informationstavla mitt för Trehörningen (Mörkösjön). Endast leden rekommenderas, då fågellivet är störningskänsligt.

I närheten

Sjön Trehörningen som utöver en trevlig sandstrand kan erbjuda smålom, storlom och en koloni med häckande fiskmå, gråtrut och fisktärna.



Se fler bilder från Komosse [Till kommunkartan](#)

Arter vid Komosse och länkar till övriga Ulricehamnslokaler

Regelbundet ses

Smålom
Kricka
Orre
Trana
Ljungpipare
Enkelbeckasin
Storspov
Rödbena
Skogssnäppa
Grönben
Fiskmå
Gök
Trädpiplärka
Ängsplärka
Gulärta
Tofsme

Sparsamt ses

Storlom
Lärfalk
Tofsvipa
Brushane
Småspov

Rapporteringsarter vid lokalen med omnejd 2000-2003

Storskarv
Sädgås
Brun kärrhök
Blå kärrhök
Kungsörn
Lärfalk
Pilgrimsfalk
Skogsduva
Sparvuggla
Pärluggla
Svart rödstjärt
Varfågel

Övriga fågellokaler

[Böne mader](#)
[Flatasjön](#)
[Gärdsjön](#)
[Humlamaderna](#)
[Hössna mader](#)
[Knätte mader](#)
[Lillesj.-Sv.sjön](#)
[Långegrund](#)
[Marbäck](#)
[Mogden](#)
[Prången](#)
[Ruggeboviken](#)
[Sämsjön - Södra Säm](#)
[Sörsjön](#)
[Varnum](#)
[Viesjön](#)
[Vinsarpssjön](#)
[Ömmern](#)

[Till startsidan](#)