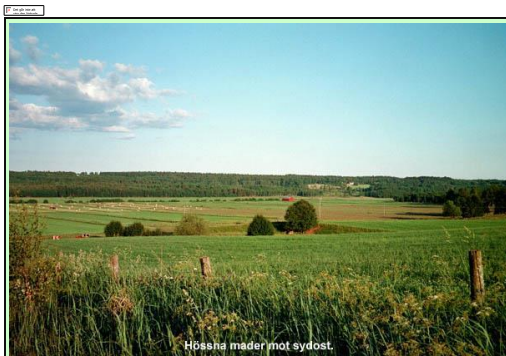


Hössna mader



Lokalbeskrivning

Ett stort, ca 10 km långt område bestående av åkrar och betesmarker i Ätrans dalgång nedanför Hössna kyrka. Dikat, men ändå ganska sankt med ångslador (med holkhäckande tornfalk) och smärre trädholmar. Bästa besökstid är tidig vår - försommar. Även höst och vinter kan ge t. ex. kvarstannande ormråk.

Vägbeskrivning

I Hössna samhälle kör mot Liared. God utblick över en del av området får man strax efter kyrkan och där vägen korsar Ätran. Området sträcker sig upp till Knätte. En mindre (åker)väg leder norrut vid tallkullen strax före bron.

I närheten

Grustaget sydost Hössna kan vara värt ett besök. Här finns en stor backsvalekoloni samt mindre strandpipare. Längs bäcken som leder ner till Ätran vid Önnarp ses forsärla och vintertid strömstare. Botaniskt intressanta områden finns vid Hössna Prästgård samt Knätte kullar.



Se fler bilder från Hössna mader [Till kommunkartan](#)

Arter vid Hössna mader och länkar till övriga Ulricehamnslokaler

Regelbundet ses

Grågås
Kanadagås
Ormråk
Tornfalk
Orre
Trana
Tofsvipa
Storspov
Skrattmås
Ringduva
Sånglärka
Ångspiålrka
Gulårla
Buskskvätta
Kråkfåglar
Hämpling
Bofink (flyttning)
Bergfink (flyttning)

Sparsamt ses

Häger
Fjällvråk
Blå kärrhök
Ljungpipare
Enkelbeckasin
Skogssnäppa
Grönbena
Hornuggla
Lappsparv

Rapporteringsarter vid lokalen med omnejd 2000-2003

Brun kärrhök
Blå kärrhök
Fjällvråk
Tornfalk
Turturduva
Jorduggla
Forsårla
Råka

Övriga fågellokaler

Böne mader
Flatasjön
Gårdsjön
Huflamaderna
Knätte mader
Komosse
Lillesj.-Sv.sjön
Långgrund
Marbäck
Mogden
Prången
Ruggeboviken
Sämsjön - Södra Säm
Sörsjön
Varnum
Viesjön
Vinsarpssjön
Ömmern

[Till startsidan](#)