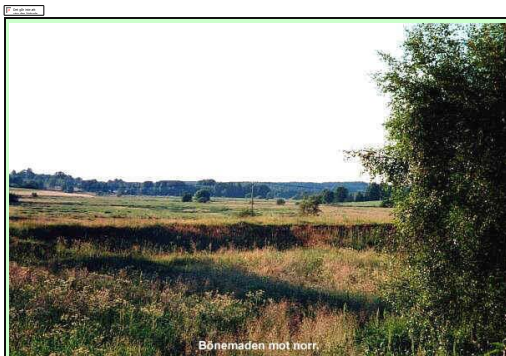


## Böne mader



### Lokalbeskrivning

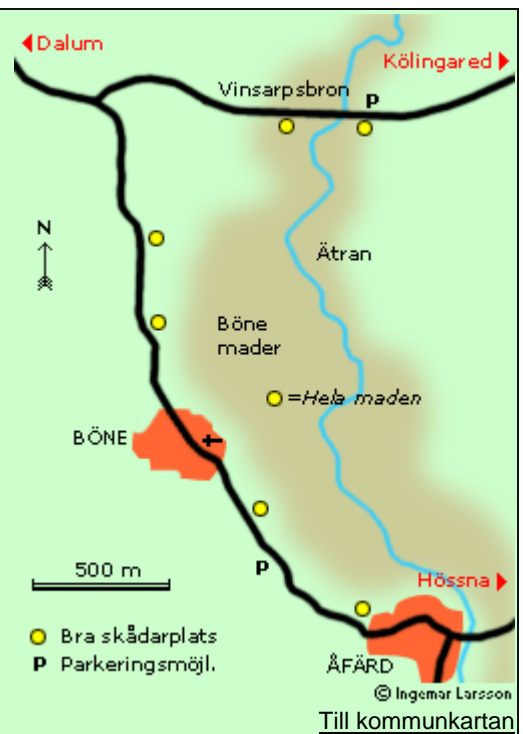
Ett sankt och ofta delvis översvämmat område från Åfärd, Böne upp till Vinsarpsbron (i förlängningen upp till Vinsarpssjön - se denna lokal). Bästa besökstid är vår till försommar och fr. a. då området svämmar över kring Åtran.

### Vägbeskrivning

Delar av området överblickbara från vägen vid Åfärd, strax söder och norr om Böne samt från vägen Dalum - Kölingared. Vid mycket vatten kan det vara besvärligt att gå i området.

### I närheten

Strömstare och forsärla kan ses längs ån genom Åfärd.



## Arter vid Böne mader och länkar till övriga Ulricehamnslokaler

### Regelbundet ses

Sångsvan  
Grågås  
Kanadagås  
Kricka  
Gräsand  
Ormvråk  
Tofsvipa  
Enkelbeckasin  
Storspov  
Gluttsnäppa  
Skogssnäppa  
Grönbena  
Skrattmås  
Ångspiplärka  
Buskskvätta  
Rödvingetrast  
Sävsångare  
Rörsångare  
Sävspärv

### Sparsamt ses

Blå kärrhök  
Fjällvråk  
Tornfalk  
Trana  
Kattuggla  
Hornuggla  
Gulärta  
Gräshoppsångare  
Varfågel

### Rapporteringsarter vid lokalen med omnejd 2000-2003

Årta  
Brun kärrhök  
Blå kärrhök  
Fjällvråk  
Stenfalk  
Småspov  
Forsärla  
Flodsångare  
Sävsångare  
Kärrsångare  
Rosenfink

### Övriga fågellokaler

[Flatasjön](#)  
[Gärdsjön](#)  
[Humlamaderna](#)  
[Hössna mader](#)  
[Knätte mader](#)  
[Komosse](#)  
[Lillesj.-Sv.sjön](#)  
[Långgrund](#)  
[Marbäck](#)  
[Mogden](#)  
[Prången](#)  
[Ruggeboviken](#)  
[Sämsjön - Södra Säm](#)  
[Sörsjön](#)  
[Varnum](#)  
[Viesjön](#)  
[Vinsarpssjön](#)  
[Ömmern](#)

[Till startsidan](#)